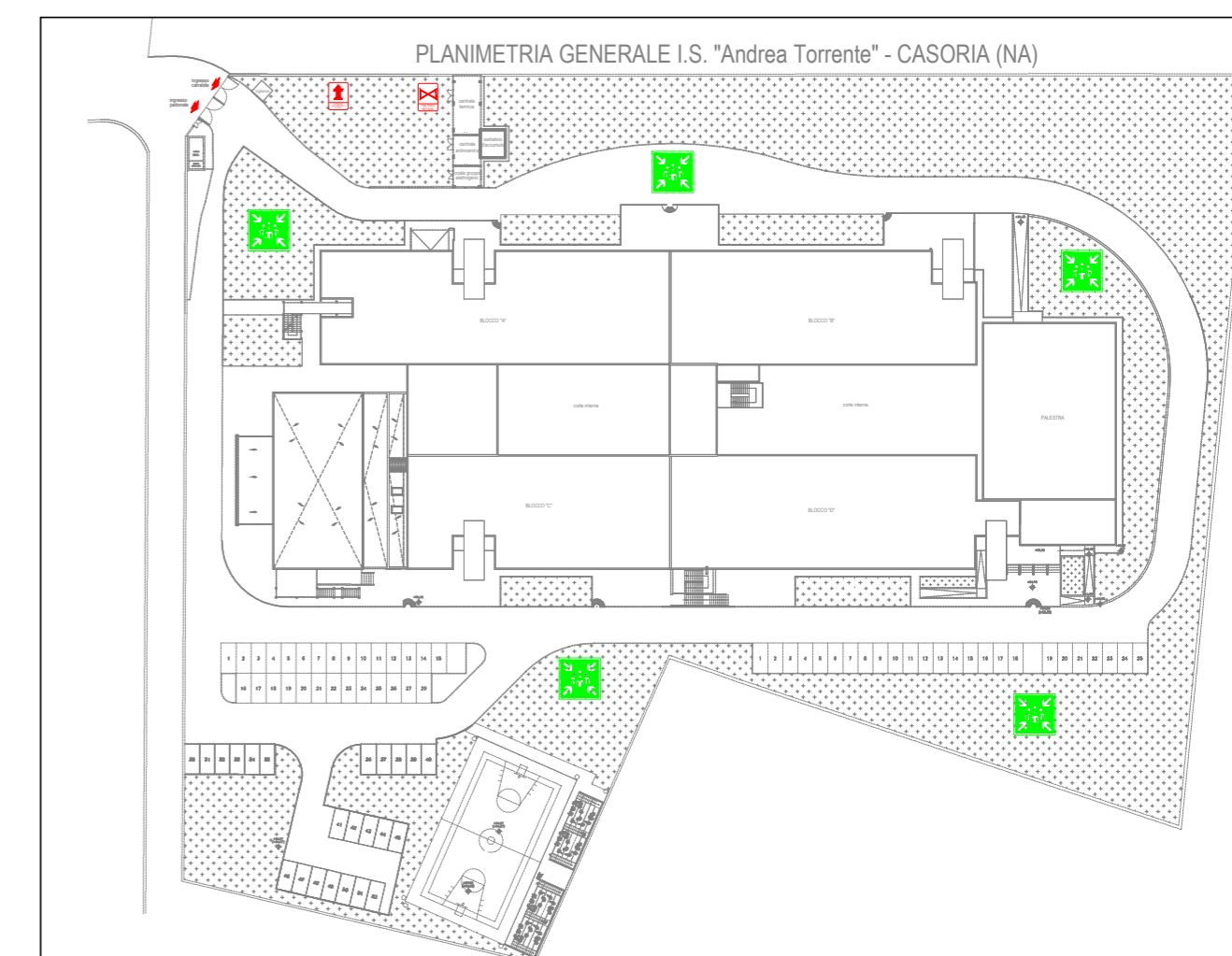
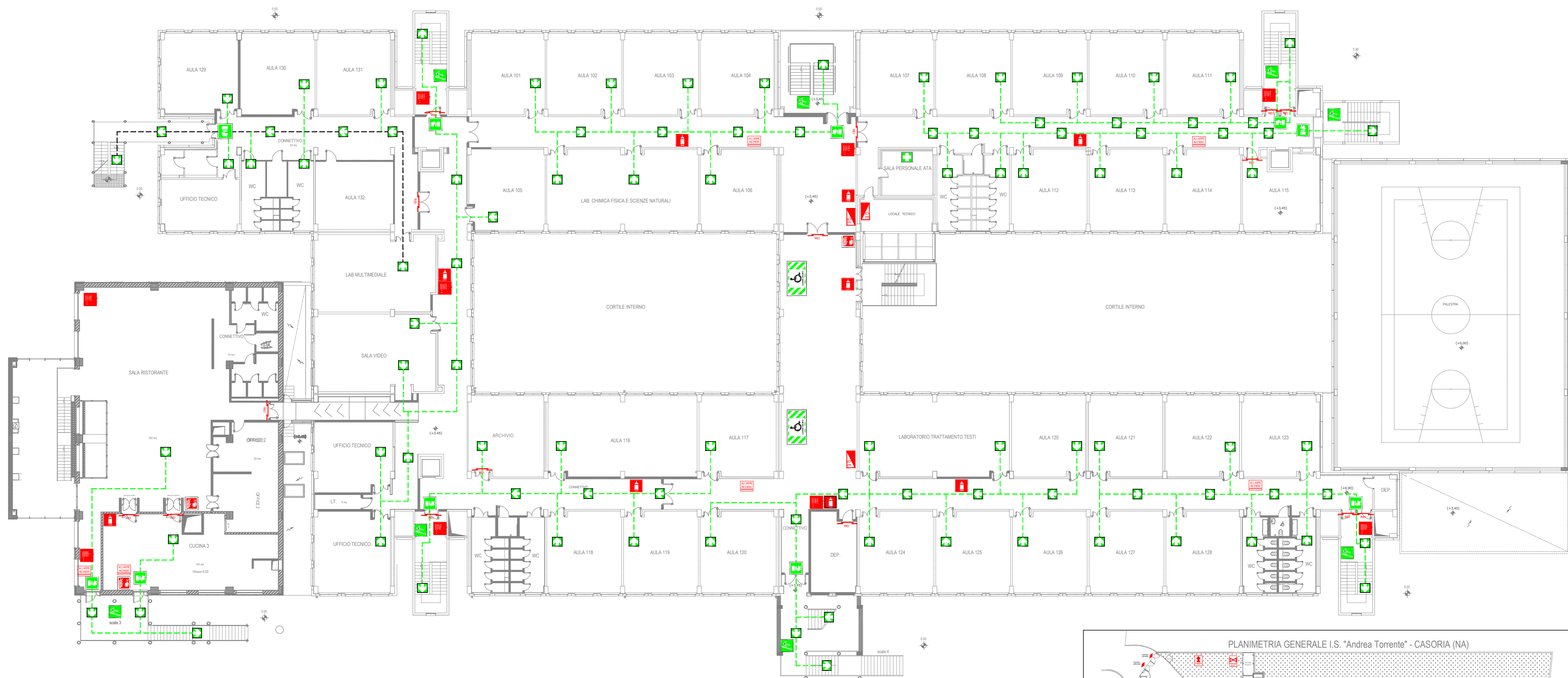


PIANO DI EVACUAZIONE

I.S.S. "Andrea Torrente" - Sede di Casoria (NA)
- PIANO PRIMO -



COMPORAMENTI IN CASO DI INCENDIO

SE L'INCENDIO SI SVILUPPA IN AULA, BISOGNA USCIRE IMMEDIATAMENTE, CHIUDERE LA PORTA E SEGNALARE L'EVENTO AL PERSONALE, AL FINE DI INTERVENIRE PRONTAMENTE PER L'ESTINZIONE.
SE DALL'ESTERNO DELL'AULA SI SVILUPPA UN INCENDIO CON FUMO CHE INVADIE IL CORRIDOIO, SI DEVE CHIUDERE LA PORTA, SIGILLANDO LE FESSURE CON PANNI (POSSIBILMENTE BAGNATI); APERTE LE FINESTRE, CI SI SDRAIA SUL PAVIMENTO, RESPIRANDO ATTRAVERSO FAZZOLETTI (POSSIBILMENTE BAGNATI), SI RICHIEDE SOCCORSO IN OGNI MODO POSSIBILE.

COMPORAMENTI IN CASO DI TERREMOTO

AVVERTENDO UN SISMA, SE SI È AL CHIUSO, NON CI SI DEVE PRECIPITARE FUORI; BISOGNA DISPORSI IN PROSSIMITÀ DI STRUTTURE PORTANTI (MURI PORTANTI, TRAVI O PILASTRI), LONTANO DA FINESTRE O ARMADI, RIPARANDOSI SOTTO I BANCHI. IN CASO DI ORDINE DI EVACUAZIONE, SI PROCEDE SECONDO IL PIANO PRESTABILITO. SE CI SI TROVA ALL'APERTO, BISOGNA ALLONTANARSI DALL'EDIFICIO O DA ALTRI ELEMENTI (PALLI, LAMPIONI, ECC.) CHE POTREBBERO FAR CADERE PARTI O FRAMMENTI PERICOLOSI.

NORME ORDINARIE DI SICUREZZA

- IDENTIFICARE PREVENTIVAMENTE IL PERCORSO DI ESODO E LE USCITE DI SICUREZZA PIÙ VICINE;
- ASSICURARSI CHE I PERCORSI DI ESODO E LE USCITE DI EMERGENZA SIANO SEMPRE SEGNALATE ED ACCESSIBILI, IN CASO CONTRARIO DARNE IMMEDIATA COMUNICAZIONE AGLI ADDETTI ALLE EMERGENZE;
- NON OSTRUIRE/RIMUOVERE LA SEGNALETICA DI SICUREZZA E LE ATTREZZATURE ANTINCENDIO

NORME IN CASO DI EMERGENZA

- IN CASO DI EMERGENZA SARÀ ATTIVATO IL SEGNALE DI ALLARME A CUI DEVE SEGUIRE IMMEDIATA EVACUAZIONE DEI LOCALI, ATTENDENDOSI ALLE DISPOSIZIONI DEL PERSONALE INTERNO;
- NELL'EVACUAZIONE È VIETATO ATTARDARSI NELLA RICERCA DI COSE ED EFFETTI PERSONALI.
- È VIETATO L'USO DEGLI ASCENSORI: UTILIZZARE ESCLUSIVAMENTE I PERCORSI DI ESODO E LE USCITE INDICATE IN QUESTA PLANIMETRIA
- L'EVACUAZIONE DI PUBBLICO E VISITATORI ESTERNI SARÀ SUPPORTATO DA PERSONALE INTERNO PREVENTIVAMENTE INDIVIDUATO ED ADDESTRATO.

PROCEDURE EVACUAZIONE

- MANTENERE LA CALMA- NON GRIDARE- NON SPINGERE;
- PORTARE AIUTO AI PORTATORI DI HANDICAP FINO ALL'USCITA DI SICUREZZA PIÙ VICINA.
- ABBANDONARE I LOCALI CHIUDENDO LE FINESTRE E LE PORTE PER EVITARE CHE L'INCENDIO SI PROPAGHI, E SEGUIRE LA SEGNALETICA PER L'USCITA DI EMERGENZA.
- NON APRIRE LE PORTE CHE NON SERVONO PER SEGUIRE IL PERCORSO DI ESODO, DIETRO POTREBBE ESSERSI SVILUPPATO UN INCENDIO;
- IN CASO DI SOVRAFFOLLAMENTO DELLE SCALE, UTILIZZARE LA ZONA CALMA, QUALE POSTO SICURO PER PER LA SOSTA;
- METTETE IN SICUREZZA LE ATTREZZATURE DI ALVORO E/O MACCHINE CHE STATE UTILIZZANDO, PRIMA DI USCIRE DAL LOCALE IN CUI VI TROVATE
- EVITARE DI ANDARE CONTROCORRENTE E DI TORNARE SUI PROPRI PASSI;
- SE SI È IMMERSI NEL FUMO, RESPIRARE COL NASO, A PICCOLI RESPIRI PROTEGGENDOSI CON UN FAZZOLETTO BAGNATO, E CAMMINARE CHINATI; L'ARIA È MIGLIORE VICINO AL PAVIMENTO.

LEGENDA

| | | | |
|--|--|--|------------------------------|
| | USCITA DI EMERGENZA | | CASSETTA PRONTO SOCCORSO |
| | VIA DI FUGA | | IDRANTE UNI 45 |
| | SCALA DI EMERGENZA | | ESTINTORE |
| | PERCORSO DI ESODO | | PULSANTE ALLARME ANTINCENDIO |
| | PUNTO DI RACCOLTA | | QUADRO ELETTRICO |
| | PANNELLO OTTICO ACUSTICO ALLARME ANTINCENDIO | | PORTA RESISTENTE AL FUOCO |

NUMERI TELEFONICI SOCCORSO

| | | | |
|-------------|-----|---------------------|-----|
| CARABINIERI | 113 | VIGILI DEL FUOCO | 115 |
| POLIZIA | 112 | EMERGENZA SANITARIA | 118 |